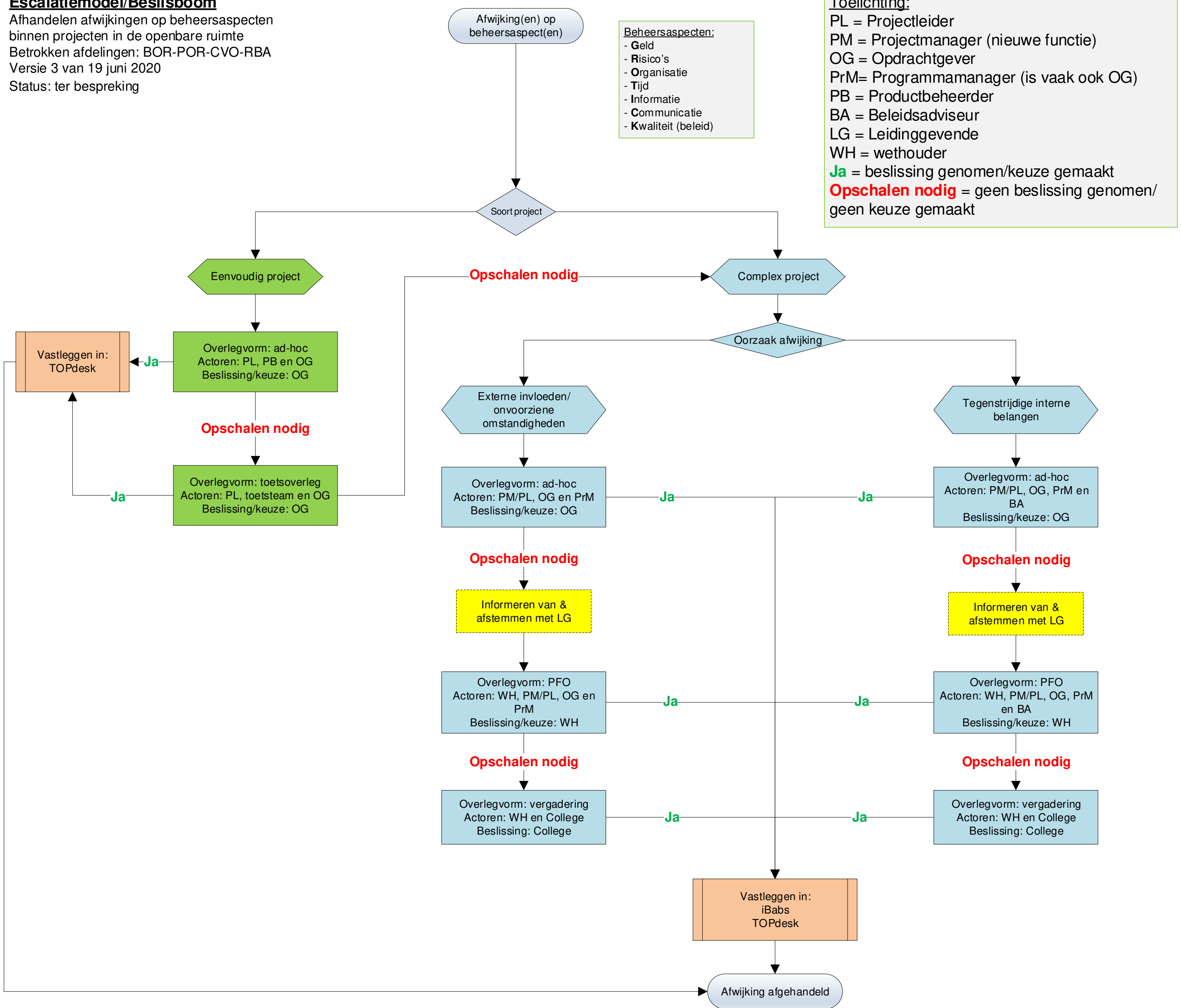


Escalatiemodel/Beslisboom

Afhandelen afwijkingen op beheersaspecten binnen projecten in de openbare ruimte
 Betrokken afdelingen: BOR-POR-CVO-RBA
 Versie 3 van 19 juni 2020
 Status: ter bespreking



Nodig voor beslisboom:

1. taken, verantwoordelijkheden en bevoegdheden (TVB's);
2. duidelijke mandaatbeschrijving actoren;
3. duidelijke overlegvorm/-structuur;
4. inhoud en vorm "hamerstuk";
5. overzicht vergaderschema's/-frequenties;
6. overzicht deadlines voor aanleveren "hamerstuk";
7.

Principeafspraken escalatie:

1. PL/PM: Kondig een dreigende escalatie zo vroeg mogelijk aan en leg deze vast.
2. PL/PM: Stem met je projectteam af wat je wil bereiken. Denk hierbij in mogelijkheden.
3. PL/PM: Wees concreet en specifiek, bied oplossingen/alternatieven en breng consequenties voor tijd, geld en kwaliteit in beeld.
4. PL/PM: Geef duidelijk de verwachting (beslissing, keuze, actie o.i.d.).
5. PL/PM: Controleer bij actoren of er een gelijke interpretatie is over het "hamerstuk".
6. PL/PM: Bij opschalen naar wethouder → informeer en stem af met je leidinggevende.
7. PL/PM: Leg de uitkomsten/besluiten vast in de TOPdesk Projectenmodule.
8. PL/PM: Volg het besluit/resultaat van de escalatie op. Bijvoorbeeld geef terugkoppeling over wat er is bereikt en wat de verdere aanpak wordt.
9.